

لیست سؤالات به همراه پاسخها

استاندارد: ۳۲/۵۴/۱/۱/۱ - ۰

تاریخ چاپ: ۱۳۸۹/۱۱/۲۰

ساعت: ۰۲:۲۱

نقشه کشی ساختمان با Autocad

توجه! این لیست سؤالات، صرفاً جهت بررسی نهایی و رفع نقص احتمالی است و فاقد هر گونه ارزش قانونی می باشد.

۲ - ۱ - جهت باز کردن یک فایل به همراه پردازش آن جهت رفع عیب احتمالی از کدام فرمان استفاده می گردد؟

- الف - دستور open
ب - دستور new
ج - دستور End
د - دستور Recover

آسان د

۲ - ۲ - جهت خروج از برنامه اتوکد کدامیک از فرمانهای زیر را می توان اجرا کرد؟ (اتوکد ۲۰۰۷)

- الف - دستور Exit
ب - دستور Quit
ج - دستورهای Quit و Exit
د - دستور End

آسان ج

۲ - ۳ - جهت تغییر نام سبک های موجود در فایل از کدام فرمان استفاده می گردد.

- الف - دستور Rename
ب - دستور Name object
ج - دستور style
د - دستور Name style

آسان الف

۲ - ۴ - جهت تهیه چاپ از نقشه ترسیم شده از کدام دستور استفاده می گردد؟

- الف - دستور Shell
ب - دستور plot
ج - دستور print
د - دستورهای plot و print

آسان د

۳ - ۱ - برای ترسیم یک مربع به ابعاد (۱۰۰) واحد مختصات یک نقطه را ارائه داده ایم . حال برای ترسیم آن مربع مختصات نقطه دوم کدام است ؟

- الف - ۱۰۰ و ۱۰۰
ب - ۱۰۰ و ۱۰۰ @
ج - ۴۵ < ۱۰۰
د - ۴۵ < ۱۰۰ @

آسان ب

۳ - ۲ - برای ترسیم یک مستطیل به ابعاد (۲۰۰ ۱۰۰ X) با استفاده از دستور rec مختصات (۱۰۰ ۱۰۰ X) را به عنوان نقطه اول ارائه داده ایم. برای ترسیم کامل این مستطیل مختصات نقطه دوم کدام گزینه می باشد ؟

- الف - ۲۰۰ و ۱۰۰
ب - ۲۰۰ و ۲۰۰
ج - ۳۰۰ و ۲۰۰
د - ۳۰۰ و ۲۰۰ @

آسان ج

۳ - ۳ - کدامیک از موارد ذکر شده در زیر نشانگر مختصات قطبی نسبی می باشد ؟

- الف - ۳۰۰ و ۳۰۰ @
ب - ۴۵ < ۱۰۰
ج - ۴۵ < ۱۰۰ @
د - ۴۵ < ۱۰۰ @

آسان ج

توجه! این لیست سؤالات، صرفاً جهت بررسی نهایی و رفع نقص احتمالی است و فاقد هر گونه ارزش قانونی می باشد.

۳ - ۴ - کدام یک از مختصات ذکر شده می تواند پاره خطی به طول (۲۰۰) واحد در جهت افقی ترسیم کند اگر نقطه اول درج شده باشد؟

- الف - ۰ و ۲۰۰ @
ب - ۲۰۰ و ۰ @
ج - ۲۰۰ و ۲۰۰ @
د - ۲۰۰ و ۲۰۰

آسان الف

۳ - ۵ - جهت پیکره بندی و تنظیم واحد های طول و زوایا از کدام فرمان در اتوکد استفاده می گردد.

- الف - دستور TOOLS
ب - دستور units
ج - دستور OPTIONS
د - دستور LIMITS

آسان ب

۳ - ۶ - آیتم C.C.W در فرمان UNITS در کدام قسمت اتوکد کاربرد دارد؟

- الف - جهت تنظیم اندازه گیری زاویه در جهت خلاف حرکت عقربه های
ب - جهت تنظیم اندازه گیری زاویه در جهت حرکت عقربه های ساعت
ج - جهت تنظیم اندازه گیری طول به روش قطبی
د - کاربرد این گزینه در فرمان limits می باشد.

آسان الف

۴ - ۱ - جدول مشخصات نقشه را چه می گویند .

- الف - FRAME
ب - SHEET
ج - TITEL
د - SIZE

آسان ج

۴ - ۲ - اگر ابعاد کاغذی 297×420 (میلی متر باشد آن کاغذ کدام است.

- الف - A۴
ب - A۳
ج - A۲
د - A۵

آسان ب

۴ - ۳ - سه فونت معادل چند سانتی متر است ؟

- الف - ۴/۹۱ سانتی متر
ب - ۱۲۰ سانتی متر
ج - ۴/۳۰ سانتی متر
د - ۶/۷ سانتی متر

آسان الف

۴ - ۴ - مناسب مقیاس برای ترسیم نقشه های پلان موقعیت کلام است ؟

- الف - مقیاس ۱/۵۰
ب - مقیاس ۱/۱۰۰
ج - مقیاس ۱/۲۰۰
د - مقیاس ۱/۵۰۰

آسان ج

۴ - ۵ - کدام یک از موارد زیر نشانگر تعریف مقیاس می باشد ؟

- الف - مقیاس عبارت است از نسبت اندازه ترسیمی به اندازه واقعی
ب - مقیاس عبارت است از نسبت اندازه واقعی به اندازه ترسیمی
ج - مقیاس یعنی کوچک کردن نقشه ها
د - مقیاس همان اشل می باشد

آسان الف

توجه! این لیست سؤالات، صرفاً جهت بررسی نهایی و رفع نقص احتمالی است و فاقد هر گونه ارزش قانونی می باشد.

۴ - ۶ - اگر کاغذ (A۲) را (۳) بار تا (دولا) کنیم کدام وجه تعداد کاغذ بدست می آید؟

- الف - ۳ عدد کاغذ A۵
ب - ۴ عدد کاغذ A۴
ج - ۶ عدد کاغذ A۴
د - ۸ عدد کاغذ A۵

آسان د

۵ - ۱ - در فرمان zoom جهت بازگشت به بزرگ نمایی قبلی از کدام گزینه استفاده می گردد.

- الف - گزینه ALL
ب - گزینه P
ج - گزینه W
د - گزینه E

آسان ب

۵ - ۲ - جهت ترسیم مجدد نقشه های ترسیم شده به همراه پردازش آنها از چه فرمانی استفاده می گردد .

- الف - REDRAW
ب - ZOOM
ج - PAN
د - REGEN

آسان د

۵ - ۳ - جهت دیدن تمام نقشه در تمام محیط مانیتور از کدام گزینه در فرمان ZOOM استفاده می گردد .

- الف - گزینه CENTER
ب - گزینه WINDOW
ج - گزینه EXTENTS
د - گزینه OBJECT

آسان ج

۵ - ۴ - برای جابجایی نقشه در روی مانیتور بدون بزرگنمایی و تغییر مختصات از کدام فرمان استفاده می گردد .

- الف - فرمان ZOOM
ب - فرمان PAN
ج - فرمان REDRAW
د - فرمان VIEW

آسان ب

۵ - ۵ - با اجرای کدام فرمان می توان نقاط اضافی BLIP را در صفحه نمایش حذف کرد .

- الف - فرمان REDRAW
ب - فرمان REGEN
ج - فرمان های REGENREDRAW
د - فرمان ERASE

آسان ج

۵ - ۶ - برای انجام تغییر دید در صفحه نمایش (تغییر زاویه دید) از کدام نوار ابزار استفاده می گردد .

- الف - نوار ابزار ZOOM
ب - نوار ابزار UCS
ج - نوار ابزار MODIFY
د - نوار ابزار VIEW

آسان د

۵ - ۷ - برای ایجاد دریچه دید جدید و یا ایجاد چند دریچه دید از کدام فرمان استفاده می گردد .

- الف - فرمان VIEWPORTS
ب - فرمان VIEW
ج - فرمان ZOOM
د - فرمان DISPLAY

آسان الف

توجه! این لیست سؤالات، صرفاً جهت بررسی نهایی و رفع نقص احتمالی است و فاقد هر گونه ارزش قانونی می باشد.

۶- ۱ - برای دستیابی به نقاط وسط خط یا کمان از کدام کمک رسم در نوار ابزار OSNAP استفاده می گردد .

الف - CENTER ب - INSERTION

ج - END POINT د - MIDPOINT

آسان د

۶- ۲ - در هنگام اجرای دستورات جهت قفل کردن مکان نما به نقاط ربع دایره از کدام کمک رسم استفاده می گردد .

الف - Snap To Center ب - Snap To Quadrant

ج - Snap To Midpoint د - Snap To Tangent

آسان ب

۶- ۳ - برای اینکه محدوده عمل OSNAP (محدوده آهنربایی گیره ها) را بتوان تنظیم نمود از کدام فرمان استفاده می گردد .

الف - دستور PICBOX ب - دستور APERTURE

ج - دستور VIEW د - دستور OSNAP

آسان ب

۶- ۴ - برای دستیابی به نقاط مماس بر کمان یا دایره از کدام کمک رسم در نوار ابزار OSNAP استفاده می گردد .

الف - Snap To Center ب - Snap To NODE

ج - Snap To TANGENT د - Snap To Quadrant

آسان ج

۶- ۵ - برای اینکه اجزای یک خط (مثل خط نقطه و غیره) بزرگ یا کوچک گردد از کدام دستور استفاده می گردد .

الف - دستور LT ب - دستور LTS

ج - دستور UN د - دستور LIMITS

آسان ب

۶- ۶ - جهت روشن شدن و خاموش کردن نقاط شبکه GRID از کدام کلید در اتوکد استفاده می گردد .

الف - کلید F۵ ب - کلید F۷

ج - کلید F۸ د - کلید F۹

آسان ب

۶- ۷ - در هنگام ترسیم خط با حرکت ماوس برای اینکه خط فقط بصورت افقی و عمودی حرکت کند از کدام کلید در اتوکد استفاده می گردد .

الف - کلید F۳ ب - کلید F۵

ج - کلید F۸ د - کلید F۶

آسان ج

۶- ۸ - معادل فرمان (ORTHO (ON / OFF در اتوکد کدام کلید می باشد .

الف - کلید F۵ ب - کلید F۹

ج - کلید F۶ د - کلید F۸

آسان د

توجه! این لیست سؤالات، صرفاً جهت بررسی نهایی و رفع نقص احتمالی است و فاقد هر گونه ارزش قانونی می باشد.

۶ - ۹ - جهت تنظیم پرشهای مکان نما از کدام فرمان استفاده می گردد ؟

- الف - فرمان GRID
ب - فرمان ORTHO
ج - فرمان OSNAP
د - فرمان SNAP

آسان د

۶ - ۱۰ - برای اینکه مکان نما از حالت استاندارد خارج و به حالت سیستم ایزومتریک حرکت کند از کدام فرمان استفاده میگردد.

- الف - فرمان ORTHO
ب - فرمان SNAP
ج - فرمان UCS
د - فرمان View

آسان ب

۶ - ۱۱ - برای تغییر مکان [سیستم مختصات کاربر] از کدام نوار ابزار استفاده می گردد ؟

- الف - نوار ابزار View
ب - نوار ابزار OSNAP
ج - نوار ابزار UCS
د - نوار ابزار MODIFY

آسان ج

۶ - ۱۲ - در فرمان UNITS برای تنظیم ارائه عدد به صورت اعشاری از کدام گزینه استفاده می گردد.

- الف - Engineering
ب - Decimal
ج - fractional
د - Scientific

آسان ب

۶ - ۱۳ - جهت تعریف کردن یک ناحیه (محدوده) برای ترسیم از کدام دستور استفاده می گردد ؟

- الف - LiMiTS
ب - UNITS
ج - SCALE
د - LTSCALE

آسان الف

۷ - ۱ - در اجرای دستور LAYER کدام یک از گزینه های ذیل صحیح می باشد ؟

- الف - لایه صفر قابل حذف نمی باشد.
ب - هر لایه ای را می توان حذف نمود.
ج - هر لایه ای را می توان تغییر نام داد.
د - لایه صفر هرگز OFF نمی گردد.

آسان الف

۷ - ۲ - برای ایجاد لایه های جدید در اتوکد از کدام فرمان استفاده می گردد .

- الف - فرمان SETUP
ب - فرمان PAGE
ج - فرمان SHEET
د - فرمان LAYER

آسان د

۷ - ۳ - کلید SET CURRENT در کادر محاوره ای Layer properties manager چه عملی انجام می دهد ؟

- الف - یک لایه از قبل ساخته شده را جاری می کند
ب - یک لایه را حذف می کند
ج - خصوصیات یک لایه را تغییر می دهد
د - یک لایه جدید ایجاد می کند

آسان الف

توجه! این لیست سؤالات، صرفاً جهت بررسی نهایی و رفع نقص احتمالی است و فاقد هر گونه ارزش قانونی می باشد.

۷ - ۴ - کدام مطلب در ارتباط با دستور LAYER صحیح می باشد .

- الف - موضوعات بر روی لایه قفل شده قابل ویرایش است
ب - موضوعات بر روی لایه FREEZE شده دیده نمیشود.
ج - موضوعات بر روی لایه ON شده قابل دیدن نمی باشد .
د - لایه صفر قابل حذف شدن می باشد .

آسان ب

۷ - ۵ - کدام مطلب در ارتباط با دستور LAYER صحیح می باشد .

- الف - یک لایه جاری قابلیت حذف شدن دارد .
ب - به هر لایه ای میتوان یک نوع خط با یک رنگ دلخواه نسبت داد .
ج - هر لایه ای را در اتوکد می توان حذف کرد .
د - هر سه گزینه صحیح میباشد.

آسان ب

۸ - ۱ - جهت ترسیم حلقه های توپر از کدام فرمان استفاده می گردد .

- الف - ARC
ب - CIRCLE
ج - DONUT
د - POLYGON

آسان ج

۸ - ۲ - با اجرای دستور RAY چه موضوعی ترسیم می گردد .

- الف - خط (تا بی نهایت)
ب - خطوط مرکزی
ج - خطوط آزاد
د - نیم خط (تا بی نهایت)

آسان د

۸ - ۳ - جهت ترسیم خطوط (خط تا بی نهایت) از کدام دستور استفاده می گردد .

- الف - دستور XLINE
ب - دستور PLINE
ج - دستور MLINE
د - دستور LINE

آسان الف

۸ - ۴ - جهت ترسیم خطوط زنجیره ای (چند خطی) از کدام دستور استفاده می گردد .

- الف - دستور MLINE
ب - دستور XLINE
ج - دستور TRACE
د - دستور PLINE

آسان د

۸ - ۵ - با استفاده از کدام گزینه در فرمان Xline می توان نیمساز یک زاویه را ترسیم نمود .

- الف - گزینه HOR
ب - گزینه VER
ج - گزینه BISECT
د - گزینه ANG

آسان ج

۸ - ۶ - با اجرای دستور POLYGON چه موضوعی ترسیم می گردد .

- الف - چند ضلعی منتظم
ب - چهار ضلعی
ج - خطوط زنجیره ای
د - چند ضلعی های تو پر

آسان الف

توجه! این لیست سؤالات، صرفاً جهت بررسی نهایی و رفع نقص احتمالی است و فاقد هر گونه ارزش قانونی می باشد.

۸ - ۷ - جهت ترسیم خطوط زنجیره ای با گوشه های نرم (گوشه های قوس دار یا گرد شده) از کدام دستور استفاده می گردد

الف - دستور PLINE ب - دستور SPLINE

ج - دستور FILLET د - دستور ARC

آسان ب

۸ - ۸ - جهت نشان دادن خط مسیر برش در نقشه پلان معماری از کدام نوع خط استفاده می گردد .

الف - خط نقطه ب - خط ممتد

ج - خط چین د - خط دو نقطه

آسان الف

۸ - ۹ - با استفاده از کدام گزینه در فرمان RECTANGLE می توان ضخامت خط چهار ضلعی را تنظیم نمود ؟

الف - گزینه Thickness ب - گزینه fillet

ج - گزینه width د - گزینه ELEVATION

آسان ج

۸ - ۱۰ - جهت تغییر در شکل نقطه از کدام دستور می توان استفاده کرد؟

الف - دستور PD MODE ب - دستور MODE

ج - دستور POINT د - دستور PD SIZE

آسان الف

۸ - ۱۱ - برای ترسیم بیضی از کدام فرمان استفاده می گردد ؟

الف - دستور Arc ب - دستور circle

ج - دستور DONUT د - دستور ELLIPSE

آسان د

۸ - ۱۲ - جهت تغییر اندازه موضوعات ترسیم شده از کدام فرمان استفاده می گردد ؟

الف - دستور OOPS ب - دستور EDIT

ج - دستور CHANGE د - دستور SCALE

آسان د

۸ - ۱۳ - جهت انتقال موضوعات از یک مکان به مکان دیگر از کدام دستور استفاده می گردد ؟

الف - دستور MOVE ب - دستور COPY

ج - دستور ARRAY د - دستور PAN

آسان الف

۸ - ۱۴ - برای کشش دادن موضوعات ترسیم شده بدون تغییر در ساختار آنها از کدام دستور استفاده می گردد ؟

الف - دستور MOVE ب - دستور BREAK

ج - دستور STRETCH د - دستور CHANGE

آسان ج

توجه! این لیست سؤالات، صرفاً جهت بررسی نهایی و رفع نقص احتمالی است و فاقد هر گونه ارزش قانونی می باشد.

۸ - ۱۵ - به اختلاف ارتفاع ما بین کف طبقه تا کف پنجره در ساختمان چه می گویند ؟

الف - OKB ب - دست انداز پنجره

ج - دست انداز پنجره یا OKB د - ارتفاع پنجره

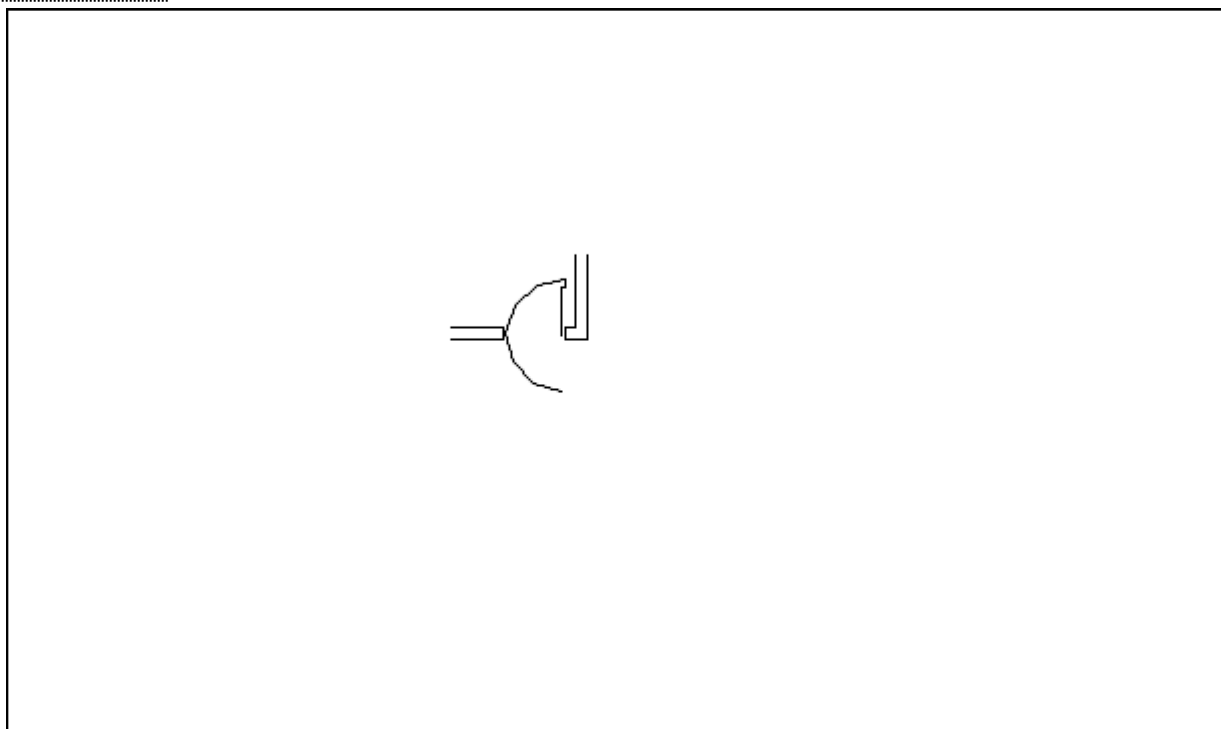
آسان ج

۸ - ۱۶ - علامت روبرو در نقشه کشی ساختمان نشانگر چیست ؟

الف - درب کشویی ب - درب پروانه ای

ج - در گردان د - در ساده

آسان ب

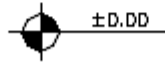


۸ - ۱۷ - علامت روبرو در نقشه کشی ساختمان نشانگر چیست ؟

الف - علامت اختلاف سطح دریان ب - علامت اختلاف سطح در برش

ج - کد گذاری در نقشه نما د - علامت ارتفاع در هر نقشه ای

آسان الف



۸ - ۱۸ - دستور ELLIPSE برای چه عملی در اتو کد اجرا میگردد ؟

- الف - جهت ترسیم بیضی
ب - برای ترسیم دایره
ج - برای ترسیم چند ضلعی های منظم
د - برای ترسیم خطوط زنجیره ای

آسان الف

۹ - ۱ - مجموعه ای از موضوعات که بصورت یک موضوع واحد تبدیل شده را چه میگویند .

- الف - DONUT
ب - WBLOCK
ج - POLYGON
د - BLOCK

آسان د

۹ - ۲ - فرمان Mininsert چه عملی انجام میدهد؟

- الف - درج یک بلوک به صورت سطری و ستونی (ماتریس)
ب - درج عکس یا تصاویر در فایل
ج - درج یک بلوک همانند Insert
د - درج موضوعات در مختصاتی وسط صفحه

آسان الف

۹ - ۳ - در اجرای فرمان BLOCK کلید PICK POINT چه عملی را ممکن می سازد؟

- الف - می توان موضوعی را جهت ساخت بلوک انتخاب نمود
ب - می توان مختصات نقطه ای را به عنوان BASE POINT روی صف
ج - توسط آن می توان نقطه درج بلوک را مشخص نمود
د - کلیک کرد توسط آن می توان اسم خاصی به بلوک نسبت داد

آسان ب

۹ - ۴ - جهت درج یک بلوک (BLOCK) در نقشه از کدام دستور استفاده می گردد .

- الف - دستور WB
ب - دستور BLOCK
ج - دستور PASTE
د - دستور INSERT

آسان د

توجه! این لیست سؤالات، صرفاً جهت بررسی نهایی و رفع نقص احتمالی است و فاقد هر گونه ارزش قانونی می باشد.

۹ - ۵ - در اجرای دستور BLOCK گزینه RETAIN چه عملی را ممکن می سازد؟

- الف - سبب تغییر اندازه ها می گردد .
ب - سبب درج بلوک در نقشه میگردد .
ج - سبب میشود که موضوعات انتخاب شده به حالت اولیه خود باقی بمانند .
د - سبب حذف بلوک بعد از درج آن میگردد .

آسان ج

۹ - ۶ - کدام مطلب در مورد اجرای فرمان بلوک (BLOCK) صحیح میباشد .

- الف - می توان اول یک بلوک را ساخت سپس به آن نام مناسب نسبت داد .
ب - در ساخت بلوک ها باید مختصات نقطه ای را به عنوان BASE POINT مشخص نمود .
ج - برای ساخت بلوک باید همیشه بیش از یک موضوع موضوع انتخاب هر سه گزینه صحیح می باشد
د - گردد .

آسان ب

۹ - ۷ - در اجرای فرمان INSERT کدام مطلب صحیح نمی باشد .

- الف - باید نام بلوک قبل از درج انتخاب گردد .
ب - بلوک در حال درج را می توان روی صفحه در محل دوران داد .
ج - بلوک در حال درج را می توان بزرگ یا کوچک نمود .
د - بلوک در حال درج را نمی توان تجزیه نمود .

آسان د

۹ - ۸ - کدام مطلب در ارتباط با دستور wblock صحیح می باشد .

- الف - این فرمان فقط یک موضوع را به عنوان فایل ذخیره می کند .
ب - می تواند کل نقشه را به نام بلوک و به عنوان فایل ذخیره می کند .
ج - می تواند یک بلوک از قبل ساخته شده را به عنوان فایل ذخیره می کند .
د - هر سه گزینه صحیح می باشد .

آسان د

۹ - ۹ - در اجرای دستور BLOCK گزینه Convert to block چه عملی را ممکن می سازد؟

- الف - موضوعات انتخاب شده برای ساخت بلوک را نیز تبدیل به بلوک می کند .
ب - موضوعات انتخاب شده برای ساخت بلوک را بعد از ساخت بلوک حذف می کند .
ج - این گزینه چند بلوک را تبدیل به یک بلوک می کند .
د - هر سه گزینه صحیح می باشد .

آسان الف

۹ - ۱۰ - برای ذخیره یک BLOCK به عنوان فایل جهت استفاده در سایر فایل ها از کدام دستور استفاده می گردد .

- الف - SAVE
ب - QSAVE
ج - WBLOCK
د - COPY

آسان ج

۱۰ - ۱ - برای طراحی یک مهد کودک ارتفاع پله های آن (۱۳) سانتی متر می باشد . کف هر کدام از پله های آن کدام است.

- الف - (۳۲) سانتیمتر
ب - (۳۵) سانتیمتر
ج - (۳۷) سانتیمتر
د - (۳۰) سانتیمتر

آسان ب

۱۰ - ۲ - در ترسیم پلان معماری کدامیک از مشخصه های پله ترسیم میگردد .

- الف - کف پله
ب - کف پله و خط مسیر آن
ج - خط مسیر پله
د - ارتفاع تک پله ها

آسان ب

توجه! این لیست سؤالات، صرفاً جهت بررسی نهایی و رفع نقص احتمالی است و فاقد هر گونه ارزش قانونی می باشد.

۱۰ - ۳ - برای طراحی پله های یک بیمارستان اصولاً از کدام نوع پله استفاده می گردد؟

- الف - پله با ارتفاع تک پله کمتر از ۱۵ سانتی متر
ب - پله با ارتفاع تک پله - بالای ۲۰ سانتی متر
ج - پله با ارتفاع تک پله هایی بین ۱۶ الی ۱۹ سانتی
د - لازم است بجای پله حتماً از رامپ استفاده گردد

آسان الف

۱۰ - ۴ - اگر عرض کف پله های یک مهد کودک ۳۴ سانتی متر باشد مناسب ترین ارتفاع برای تک پله های آن کدام است ؟

- الف - ۱۶ سانتی متر
ب - ۱۵ سانتی متر
ج - ۱۴ سانتی متر
د - ۱۷ سانتی متری

آسان الف

۱۰ - ۵ - کدام مطالب در مورد پله در ساختمان صحیح است؟

- الف - وسیله ارتباط بین طبقات می باشد
ب - در هر سازه ای بجای پله بهتراست از رامپ استفاده گردد
ج - در اجرای پله ها همیشه ارتفاع تک پله ها بین ۱۷ الی ۱۹ سانتی متر باشد
د - هر سه گزینه درست است

آسان الف

۱۰ - ۶ - عموماً زاویه شیب پله های مسکونی چقدر است ؟

- الف - بین ۲۵ الی ۳۵ درجه
ب - بین ۱۵ الی ۲۵ درجه
ج - بین ۳۰ الی ۴۰ درجه
د - حدوداً ۱۲ الی ۱۵ درجه

آسان الف

۱۰ - ۷ - فرمول محاسبه راه پله ($b = + h \times 2$ ، ۶۲ ، ۶۳ و ۶۴) مربوط به کدام نوع از پله میباشد؟

- الف - پله های راحت
ب - پله های معمولی در طبقات
ج - پله های زیرزمین
د - تمام انواع پله ها

آسان ب

۱۰ - ۸ - به پله ای که در بیرون ساختمانها علاوه بر پله های اصلی ساختمان اجرا می گردد چه می گویند ؟

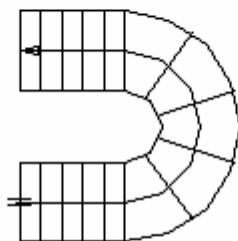
- الف - پله فرار
ب - پله های فرعی
ج - پله های اصلی
د - تمام انواع پله

آسان الف

۱۰ - ۹ - شکل مقابل کدامیک از انواع پله را نشان می دهد؟

- الف - پله های ۱ / ۴ در گردش
ب - پله های ۲ / ۱ در گردش
ج - پله پیچ
د - پله گردان

آسان ب



۱۰ - ۱۰ - اگر ارتفاع تک پله های یک واحد مسکونی ۱۸ سانتی متر باشد کف آن پله ها کدام است؟

الف - ۲۸ سانتی متر ب - ۳۰ سانتی متر

ج - ۳۲ سانتی متر د - ۳۴ سانتی متر

آسان الف

۱۰ - ۱۱ - به بعد بزرگ سطح کف پله در اصطلاح نقشه کشی ساختمان چه می گویند؟

الف - طول پله ب - پیشانی پله

ج - عرض پله د - ارتفاع تک پله

آسان ج

۱۰ - ۱۲ - به فاصله بین دوردیف پله در پله های دو طرفه چه می گویند؟

الف - چشم پله ب - چاه پله

ج - چشم پله - چاه پله د - پاگرد پله

آسان ج

۱۰ - ۱۳ - حداکثر تعداد پله در یک ردیف پله (پشت سر هم) بدون پاگرد چند عدد است؟

الف - ۸ عدد پله ب - ۱۲ عدد پله

ج - ۱۶ عدد پله د - ۲۰ عدد پله

آسان ب

۱۰ - ۱۴ - به خطی که به صورت فلش وسط عرض پله ترسیم شده و جهت آن از پله اول به پله آخر است چه می گویند؟

الف - خط اندازه راه پله ب - نرده پله

ج - خط برش پله د - خط مسیر پله

آسان د

توجه! این لیست سؤالات، صرفاً جهت بررسی نهایی و رفع نقص احتمالی است و فاقد هر گونه ارزش قانونی می باشد.

۱۰ - ۱۵ - کادر مشخصات پله ها عموماً شامل چه اطلاعاتی از پله ها می باشد ؟

- الف - تعداد پله - ارتفاع پله
ب - تعداد پله - ارتفاع تک پله - کف پله
ج - تعداد پله - ارتفاع پله - طول پله
د - طول پله - عرض پله - کف پله

آسان ب

۱۱ - ۱ - در فرمان HATCH برای تنظیم نقطه مبنای هاشور (نقطه شروع هاشور) کدام گزینه از این فرمان را باید تنظیم نمود .

- الف - OPTION
ب - BOUNDARIES
ج - HATCH ORIGIN
د - ANGLE AND SCALE

آسان ج

۱۱ - ۲ - فرمان اجرای هاشور زنی در نقشه کدامیک از موارد زیر می باشد ؟

- الف - دستور H
ب - دستور BH
ج - دستور H و دستور BH
د - دستور B

آسان ج

۱۱ - ۳ - در دستور HATCH علامتگذاری در ناحیه Associative چه عملی را ممکن میسازد؟

- الف - سبب پیوستگی هاشور با مرز خودش می گردد.
ب - امکان استفاده از هاشورهای مشخص را ممکن میسازد.
ج - سبب میشود هاشور از خودش مرز باقی بگذارد .
د - زاویه هاشور را می توان با آن تنظیم نمود.

آسان الف

۱۱ - ۴ - در اجرای دستور HATCH اگر گزینه Creat Separate Hatches را علامت گذاری کنیم چه عملی انجام می گیرد؟

- الف - سبب پیوستگی هاشور با مرز خودش می گردد.
ب - سبب تجزیه یک هاشور می گردد.
ج - سبب می شود که هاشور در سطوح جدا از یکدیگر بصورت جداگانه
د - همه موارد
درج گردد.

آسان ج

۱۱ - ۵ - در اجرای فرمان Hatch در قسمت Islands (از پنجره محاوره ای باز شده دستور هاشور زنی) گزینه Ignore با کدام شکل

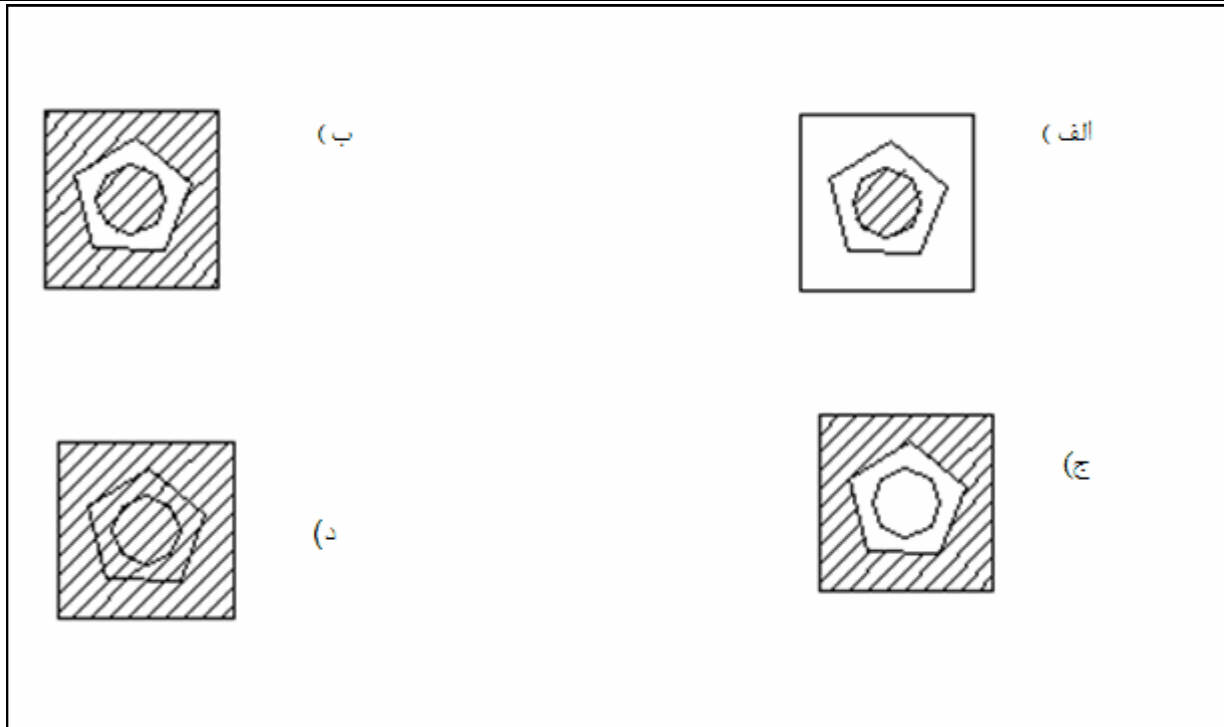
نشان داده شده است؟
الف - الف

ب - ب

د - د

ج - ج

آسان د



۱۱ - ۶ - در اجرای فرمان هاشور زنی در پنجره محاوره ای Hatch and gradient اگر زبانه یا کلید gradient را باز کنیم چه عملی

می توان انجام دهیم؟

- الف - می توان در مرز انتخاب شده همزمان دو نوع هاشور درج کرد. - ب - می توان در مرز انتخاب شده از یک طیف پر کننده بجای هاشور استفاده کرد. - ج - در این صورت باید حتما از هاشورهای استاندارد استفاده کرد. - د - در این صورت باید حتما از هاشور Custom استفاده کرد.

آسان ب

۱۱ - ۷ - برای ویرایش هاشور های درج شده در فایل چه عملی باید انجام گردد؟

- الف - روی هاشور کلیک شود سپس یک فرمان ویرایش اجرا گردد. - ب - روی هاشور دابل کلیک شود تا پنجره هاشور باز گردد. - ج - اول فرمان ویرایشی اجرا کنید سپس هاشور را انتخاب کنیم. - د - هاشور درج شده هیچوقت ویرایش نمی گردد.

آسان ب

۱۱ - ۸ - جهت نشان دادن خط برش عمودی در نقشه های پلان معماری از کدام نوع خط استفاده می گردد .

- الف - خط نقطه قوی (پر رنگ) - ب - خط نقطه نازک - ج - خط ممتد - د - خط چین

آسان الف

۱۱ - ۹ - اصطلاح SECTION در نقشه کشی عمران به چه معناست .

- الف - نقشه پلان معماری - ب - نقشه سه بعدی ساختمان - ج - نقشه نمای عمودی - د - نقشه برش عمودی

آسان د

۱۱ - ۱۰ - در ترسیم نقشه های برش عمودی بیشترین توجه نقشه به چه موضوعاتی از ساختمان می باشد .

- الف - ضخامت ها و ارتفاعات در ساختمان - ب - نمای روبری ساختمان - ج - طول ها و عرض های ساختمان - د - نوع مصالح و شکل آنها

آسان الف

توجه! این لیست سؤالات، صرفاً جهت بررسی نهایی و رفع نقص احتمالی است و فاقد هر گونه ارزش قانونی می باشد.

۱۱ - ۱۱ - در ترسیم نقشه برش عمودی یک ساختمان چه قسمتی از ساختمان باید ترسیم گردد؟

- الف - فقط دیوارها و کف ترسیم می گردد
ب - دیوارها و سقف انتهایی ترسیم می گردد.
ج - دیوارها و راه پله ترسیم میگردد.
د - تمام ساختمان از تراز زمین تا سقف انتهایی باید بصورت عمودی ترسیم گردد.

آسان د

۱۱ - ۱۲ - بیشترین توجه در انتخاب مسیر برش نقشه برش عمودی کدامیک از موارد زیر است ؟

- الف - پیچیدگی بیشتر مسیر مثل راه پله
ب - پیچیدگی کمتر در مسیر برش .
ج - توجه به مسیر سرویس ها و خوابها
د - در نقشه برش عمودی چگونگی مسیر دارای اهمیت نمی باشد.

آسان الف

۱۱ - ۱۳ - اصطلاح COOP در نقشه کشی ساختمان به چه معناست؟

- الف - برش عمودی
ب - نمای ساختمان
ج - جزییات ساختمان
د - نقشه راهنمای ساختمان

آسان الف

۱۱ - ۱۴ - مناسب ترین مقیاس برای ترسیم نقشه برش عمودی کدام است؟

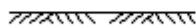
- الف - ۱/۵۰ یا ۱/۱۰۰
ب - ۱/۲۰ یا ۱/۵۰
ج - ۱/۱۰۰ یا ۱/۲۰۰
د - ۱/۱۰ یا ۱/۵۰

آسان الف

۱۱ - ۱۵ - علامت نشان داده شده در شکل روبرو در نقشه برش عمودی نشانگر چیست؟

- الف - تراز زمین بکر
ب - تراز فنداسیون
ج - تراز اسفالت
د - تراز سقف

آسان الف



توجه! این لیست سؤالات، صرفاً جهت بررسی نهایی و رفع نقص احتمالی است و فاقد هر گونه ارزش قانونی می باشد.

۱۱ - ۱۶ - کدام مطلب در مورد اندازه گذاری نقشه برش عمودی صحیح است ؟

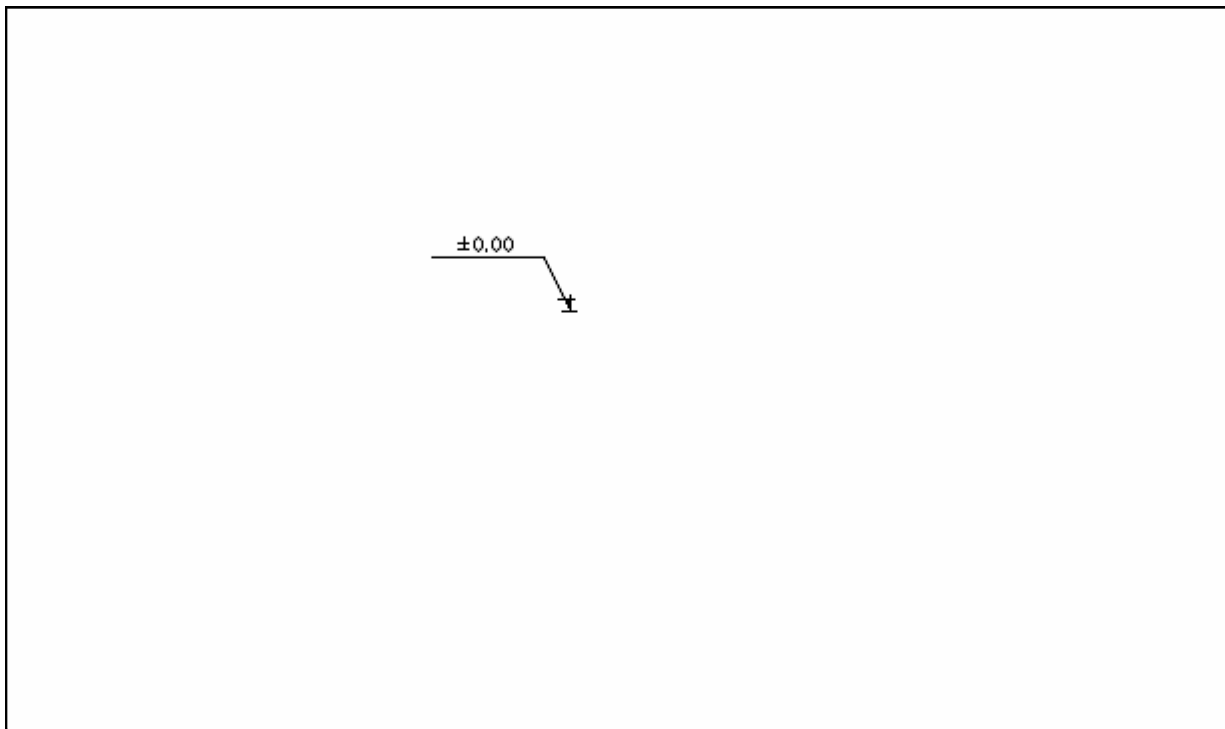
- الف - فواصل افقی در نقشه باید درج گردد.
ب - طول درها و پنجره ها باید در نقشه مشخص گردد.
ج - تمام اندازه های عمودی باید در نقشه مشخص گردد.
د - اندازه گذاری لازم نیست.

آسان ج

۱۱ - ۱۷ - علامت نشان داده شده در شکل روبرو در نقشه کشی ساختمان نشانگر چیست؟

- الف - علامت اختلاف در نقشه پلان
ب - علامت اختلاف سطح در نقشه پرسپکتیو.
ج - علامت اختلاف سطح در نقشه برش عمودی و نما
د - علامت کد گذاری در پرسپکتیو.

آسان ج



۱۱ - ۱۸ - مسیر برش عمودی در نقشه پلان معماری چگونه انتخاب میشود؟

- الف - یک مسیر مستقیم در تمام طول یا عرض ساختمان
ب - یک میسر مستقیم یا شکسته در سر تا سر طول یا عرض پلان.
ج - یک مسیر شکسته در تمام طول یا عرض پلان.
د - یک مسیر مستقیم یا شکسته در نیمی از طول یا عرض نقشه پلان.

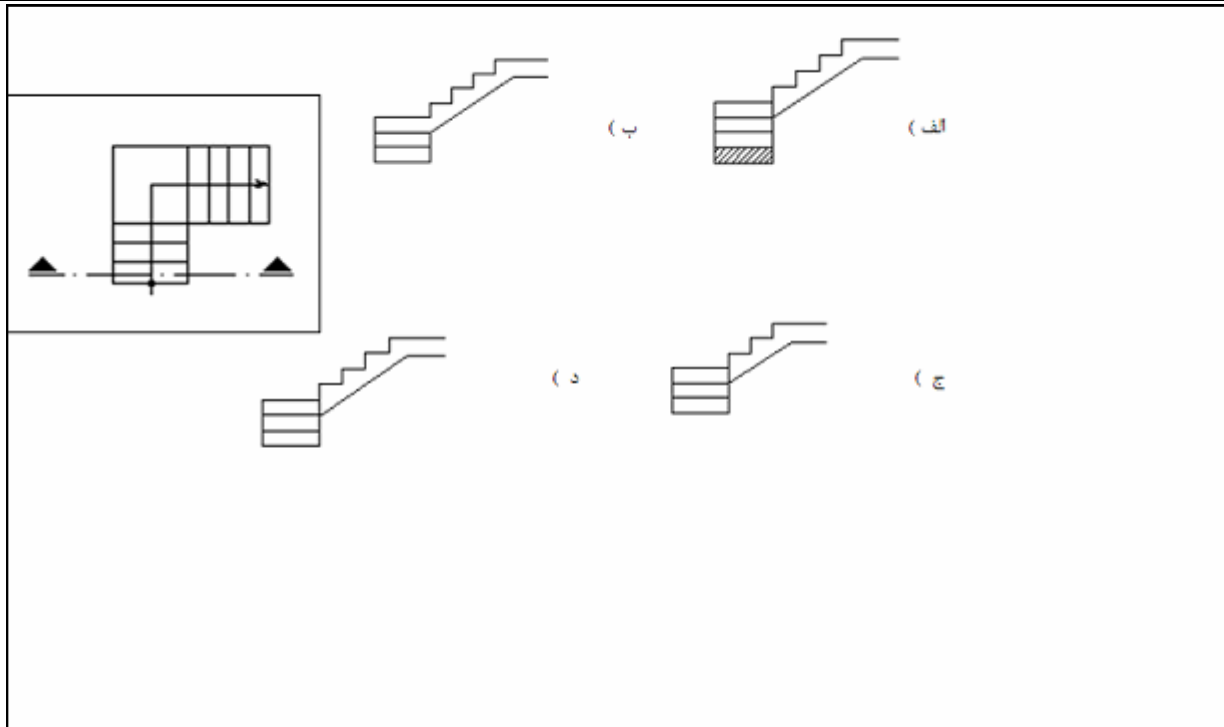
آسان ب

۱۱ - ۱۹ - برش عمودی نشان داده شده در شکل روبرو کدام یک از گزینه های زیر می باشد؟

- الف - الف
ب - ب
ج - ج
د - د

آسان الف

توجه! این لیست سؤالات، صرفاً جهت بررسی نهایی و رفع نقص احتمالی است و فاقد هر گونه ارزش قانونی می باشد.



۱۱ - ۲۰ - کدام مطلب در مورد نقشه برش عمودی صحیح می باشد ؟

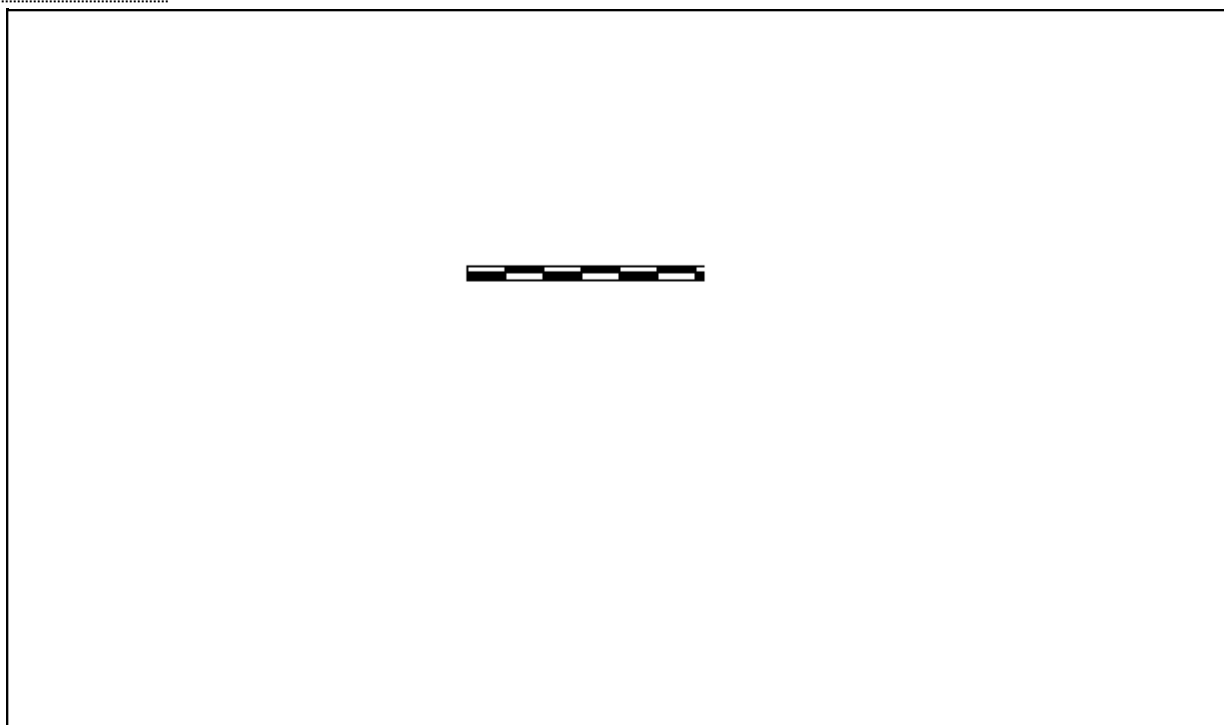
- الف - در این نقشه همه موضوعات با یک هاشور مشخص می گردد. - ب - در این نقشه کد گذاری انجام نمی گردد.
ج - در این نقشه مصالح مختلف برش خورده با هاشور های گوناگون نشان داده می شود. - د - در این نقشه هاشور زده نمی شود ولی کد گذاری انجام می گیرد.

آسان ج

۱۱ - ۲۱ - علامت نشان داده شده در شکل روبرو نشان دهنده کدام قسمت سازه در نقشه برش عمودی می باشد؟

- الف - علامت اسفالت - ب - علامت سطح تراز کف سازی
ج - عایق کاری دو لایه - د - عایق کاری یک لایه

آسان ج



توجه! این لیست سؤالات، صرفاً جهت بررسی نهایی و رفع نقص احتمالی است و فاقد هر گونه ارزش قانونی می باشد.

۱۱ - ۲۲ - کدام مطلب در مورد نقشه برش عمودی صحیح می باشد ؟

- الف - این نقشه جزء نقشه های اجرایی نمی باشد .
ب - در هر پروژه ساختمان باید فقط یک نقشه برش عمودی داشته باشد .
ج - نقشه برش عمودی در هر پروژه ساختمانی از مهمترین نقشه های
د - در هر پروژه می توان بجای نقشه برش عمودی از نقشه نما استفاده
اجرائی بوده که می تواند بنا بر ضرورت بیش از یک نقشه باشد.
کرد.

۱۱ - ۲۳ - کدام یک از گزینه های زیر برای نامگذاری نقشه های برش عمودی صحیح می باشد؟

- الف - برای نامگذاری از حروف فارسی یا لاتین استفاده می گردد.
ب - برای نامگذاری از اعداد استفاده می گردد.
ج - برای نامگذاری از حروف فارسی یا لاتین یا اعداد استفاده می گردد.
د - برای نامگذاری نقشه فقط از کلمه Section است

آسان ج

۱۱ - ۲۴ - در ترسیم نقشه برش عمودی کدام خط ذکر شده در زیر از سایر خطوط ضخیم تر است ؟

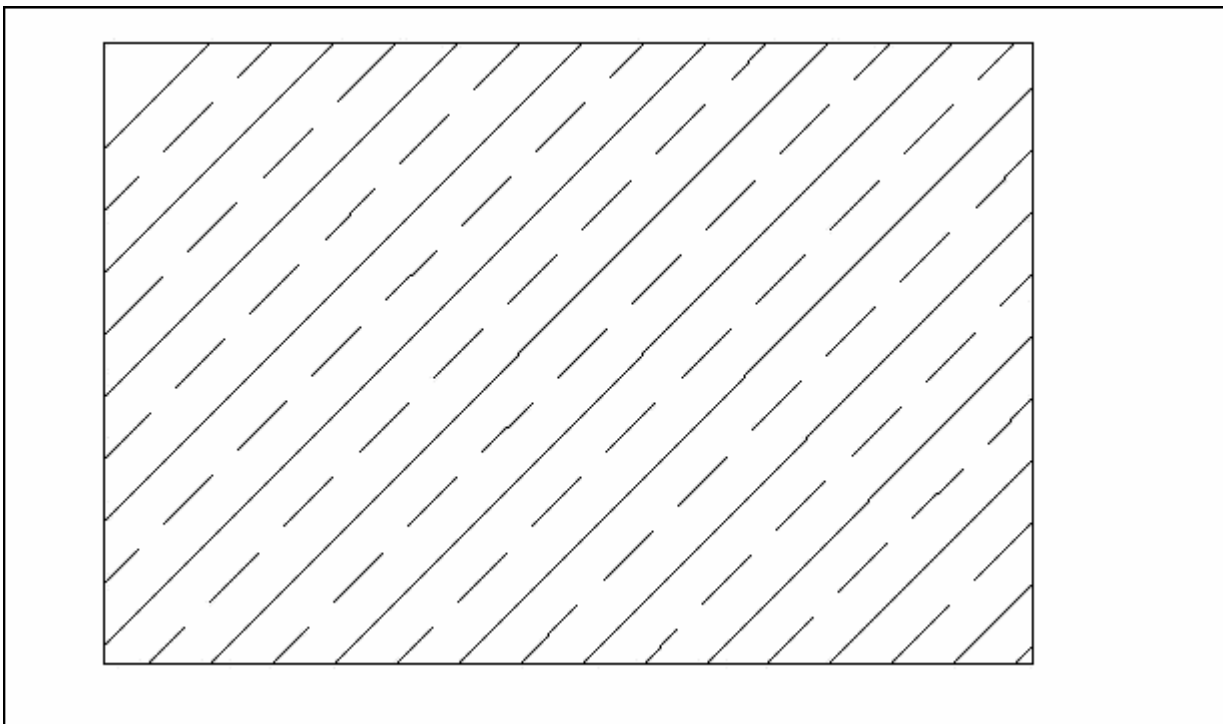
- الف - خط تراز زمین
ب - خط اندازه
ج - خط مربوط به هاشور
د - خط ترسیم دیوارهای دیده شده

آسان الف

۱۱ - ۲۵ - علامت نشان داده شده در شکل روبرو نشان دهنده کدام قسمت سازه در نقشه برش عمودی می باشد؟

- الف - دیوار سنگی
ب - زمین بکر
ج - مقطع بتن
د - مقطع خاک کوبیده شده

آسان ج



۱۳ - ۱ - فرمائی که می توان با استفاده از آن طول موضوعات را مشخص نمود کدام است .

- الف - ID
ب - XLHNE
ج - DIST
د - AREA

آسان ج

توجه! این لیست سؤالات، صرفاً جهت بررسی نهایی و رفع نقص احتمالی است و فاقد هر گونه ارزش قانونی می باشد.

۱۳ - ۲ - جهت محاسبه محیط و مساحت موضوعات ترسیم شده از کدام فرمان استفاده می گردد .

الف - LIST ب - AREA

ج - ID د - DIST

آسان ب

۱۳ - ۳ - برای اینکه اطلاعاتی نظیر رنگ - نوع خط - ضخامت خطوط - لایه ها - مواد در حالت پیش فرض چه وضعیتی دارند را بررسی کنیم

چه دستوری را باید اجرا نمود؟
الف - دستور STATUS

ب - دستور MA

ج - دستور OPTIONS

د - دستور AA

آسان الف

۱۳ - ۴ - با کدام دستور می توان مدت زمانی را که ظرف تهیه نقشه کرده ایم مشخص سازیم؟

الف - دستور Option

ب - دستور ID

ج - دستور Time

د - دستور DIST

آسان ج

۱۳ - ۵ - دستوراتی نظیر ID و Area و مربوط به کدام نوار ابزار می باشد؟

الف - نوار ابزار Modify

ب - نوار ابزار View

ج - نوار ابزار Inquiry

د - نوار ابزار Dimention

آسان ج

۱۳ - ۶ - برای تهیه یک گزارش در ارتباط با محیط - مساحت - طول - مختصات نقاط و سایر موارد از موضوعات سه وجهی از کدام دستور

استفاده می گردد؟
الف - دستور ID

ب - دستور Area

ج - دستور Dist

د - دستور Massprop

آسان د

۱۳ - ۷ - برای تعیین نمودن مختصات نقاط روی نقشه از کدام دستور استفاده می گردد؟

الف - دستور LIST

ب - دستور ID

ج - دستور AA

د - دستور Dist

آسان ب

۱۳ - ۸ - برای نشان دادن مشخصه های موضوعات دو بعدی نظیر لایه - طول - Space و مختصات نقاط خاص آن موضوع از کدام دستور

استفاده می گردد؟
الف - دستور MASSPROP

ب - دستور AA

ج - دستور Option

د - دستور LIST

آسان د

۱۳ - ۹ - فرمانی که اجرای آن یک گزارش کامل از تمام موضوعات ترسیم شده از فایل (بدون انتخاب آنها) ارائه می دهد کدام است ؟

الف - فرمان Massprop

ب - فرمان DBLIST

ج - فرمان Dist

د - فرمان Area

آسان ب

توجه! این لیست سؤالات، صرفاً جهت بررسی نهایی و رفع نقص احتمالی است و فاقد هر گونه ارزش قانونی می باشد.

۱۳ - ۱۰ - در اجرای فرمان ARAE گزینه SUBTRACT چه عملی را ممکن می سازد؟

- الف - این گزینه سطوح را با هم جمع می کند.
ب - این گزینه سبب کسر کردن سطوح از یکدیگر می شود.
ج - این گزینه سبب حذف سطوح در عملیات می گردد.
د - این گزینه سطح مشترک بین سطوح مختلف را حساب می کند.

آسان ب

۱۴ - ۱ - مفهوم ELEVATION در نقشه کشی ساختمان کدام است

- الف - نقشه پلان شیب بندی
ب - نقشه سه بعدی ساختمان
ج - نقشه جزئیات ساختمان
د - نقشه نمای عمودی

آسان د

۱۴ - ۲ - برای ترسیم نمای ساختمان از کدام جهت دید ساختمان را ترسیم می کنند .

- الف - ضلع شمالی ساختمان
ب - ضلعی که به کوچه و خیابان و یا حیاط منتهی می گردد .
ج - ضلع جنوبی ساختمان
د - ضلع روبروی ساختمان

آسان ب

۱۴ - ۳ - در ترسیم نمای ساختمان کدام جمله صحیح می باشد .

- الف - نمای تمام طبقات از کف محوطه تا تراز روی سقف ترسیم می گردد .
ب - نمای طبقه همکف ترسیم می گردد.
ج - نمای طبقه همکف و اول ترسیم می گردد.
د - نمای تمام طبقات بصورت افقی ترسیم می گردد.

آسان الف

۱۴ - ۴ - در ترسیم نمای ساختمان کدام جمله صحیح می باشد .

- الف - در نقشه نما از خطوط ضخیم استفاده می گردد .
ب - در نقشه نما بیشتر از خط چین استفاده می گردد .
ج - در نقشه نما از انواع هاشور استفاده می گردد .
د - در نقشه نما طبقات هم تیپ ترسیم نمی گردد .

آسان ج

۱۴ - ۵ - مفهوم North Elevation در نقشه کشی ساختمان به چه معناست ؟

- الف - نقشه نمای شمالی
ب - نقشه نمای جنوبی
ج - نقشه نمای عمودی
د - نقشه جزئیات اجرایی

آسان الف

۱۴ - ۶ - کدامیک از واژه های زیر نشانگر نمای ارتوگرافیک یا نمای عمودی می باشد؟

- الف - Section
ب - Detail
ج - Elevation
د - View

آسان ج

۱۴ - ۷ - کدامیک مطلب در مورد نقشه نمای ساختمان صحیح است ؟

- الف - در نقشه نما سطوح هاشور زده نمی شود.
ب - در نقشه نما اندازه گیری یا کد گذاری انجام نمی گردد.
ج - در نقشه نما باید علامت شمال درج گردد.
د - در نقشه نما با توجه به نوع مصالح سطوح هاشور زده می شود.

آسان د

توجه! این لیست سؤالات، صرفاً جهت بررسی نهایی و رفع نقص احتمالی است و فاقد هر گونه ارزش قانونی می باشد.

۱۴ - ۸ - کدامیک مطلب در مورد نقشه نمای ساختمان صحیح می باشد؟

- الف - همواره باید نقشه نمای شمالی در ساختمان ترسیم گردد. - ب - همواره باید نمای جنوبی ساختمان ترسیم گردد .
ج - باید نمای از ساختمان ترسیم گردد که دارای در و پنجره باشد. - د - باید هر چهار نما در ساختمان ترسیم گردد.

آسان ج

۱۴ - ۹ - کدام مطلب در مورد نقشه نمای ساختمان صحیح می باشد؟

- الف - تمام موضوعات در نما با یک ضخامت خط ترسیم می گردد. - ب - در نقشه نمای ساختمان موضوعات دیده نشده با خط چین دیده می شود.
ج - در نقشه نمای ساختمان اضلاع نزدیک با خط نازک ترسیم می گردد. - د - در نقشه نمای ساختمان موضوعات دور تر با خط نازک ترسیم می گردد.

آسان د

۱۴ - ۱۰ - در نقشه نمای ساختمان ضخیم ترین خط برای ترسیم چه موضوعی مورد استفاده قرار می گردد؟

- الف - خط تراز زمین - ب - خط مربوط به ترسیم هاشور
ج - خط مربوط به ترسیم درها و پنجره ها - د - در نقشه نما تمام خطوط به یک اندازه ضخامت دارند.

آسان الف

۱۴ - ۱۱ - نقشه نمای ساختمان عموماً با چه مقیاسی ترسیم می گردد؟

- الف - مقیاس ۱/۵۰ یا ۱/۱۰۰ - ب - مقیاس ۱/۱۰۰ یا ۱/۲۰۰
ج - مقیاس ۱/۲۰ یا ۱/۵۰ - د - برای ترسیم این نقشه نیاز به مقیاس خاصی نمیباشد.

آسان الف

۱۴ - ۱۲ - به نقشه ای که بصورت عمودی از بیرون ساختمان بصورت یک وجهی ترسیم می شود و در آن تمام ارتفاع سازه از روی سطح زمین تا انتهای سقف باید ترسیم گردد چه می گویند.

- الف - برش عمودی - ب - پرسپکتیو
ج - پلان محوطه سازی - د - نما یا Elevation

آسان د

۱۵ - ۱ - وقتی بر روی موضوعی که از قبل ترسیم شده کلیک کنید تا به حالت انتخاب در آید یک سری نقاط (به طور پیش فرض به رنگ آبی) روی آن ظاهر می شود. به آن نقاط چه می گویند؟

- الف - نقاط GRID - ب - نقاط شبکه
ج - نقاط SNAP - د - نقاط GRIP

آسان د

۱۵ - ۲ - برای ایجاد یک ناحیه از چه دستوری استفاده می گردد؟

- الف - REGION - ب - REC
ج - XLINE - د - MLINE

آسان الف

۱۵ - ۳ - با اجرای فرمان Region چه عملی ممکن می گردد؟

- الف - می توان سطوح دو بعدی یا ناحیه ترسیم کرد. - ب - می توان نقشه را پردازش نمود .
ج - می توان نقشه را ویرایش نمود. - د - می توان یک فرم سیمی بوجود آورد.

آسان الف

توجه! این لیست سؤالات، صرفاً جهت بررسی نهایی و رفع نقص احتمالی است و فاقد هر گونه ارزش قانونی می باشد.

۱۵ - ۴ - کدام مطلب در ارتباط با سطوح ساخته شده با فرمان Region صحیح می باشد؟

الف - این سطوح را می توان با یکدیگر جمع کرد. ب - این سطوح را می توان از یکدیگر کم کرد.

ج - این سطوح را می توان با یکدیگر جمع و یا از یکدیگر کم کرد. د - این سطوح بصورت سیمی بوده و قابلیت جمع کردن یا کم کردن را

ندارد.

آسان ج

۱۵ - ۵ - کدام مطلب در ارتباط با اجرای فرمان Boundary صحیح می باشد؟

الف - با اجرای این فرمان می توان یک ناحیه از نوع Region ساخت. ب - با اجرای این فرمان یک مرز بسته از نوع Polyline ایجاد نمود.

ج - با اجرای این فرمان می توان یک ناحیه از نوع Region ساخت و با د - این فرمان جهت هاشور زدن مورد استفاده قرار می گیرد.

اجرای این فرمان یک مرز بسته از نوع Polyline ایجاد نمود.

آسان ج

۱۵ - ۶ - کدام مطلب در ارتباط با نقاط GRIP صحیح می باشد؟

الف - در هر زمان فقط یک موضوع را می توان GRIP نمود. ب - عمل GRIP فقط روی خط و کمان اجرا می گردد.

ج - عمل GRIP بر روی تمام موضوعات ترسیم شده به طور همزمان د - موضوعات در حال Grip امکان ویرایش بر روی آنها ممکن نمی باشد.
امکان پذیر می باشد.

آسان ج

۱۵ - ۷ - برای تنظیم اندازه نقاط GRIP و همچنین تغییر رنگ آنها از کدام فرمان استفاده می گردد؟

الف - فرمان MODIFY ب - فرمان GRIP

ج - فرمان OPTION د - فرمان EDIT

آسان ج

۱۵ - ۸ - جهت ترسیم خطوط مرکب (خطوط چند تایی) از چه فرمانی استفاده می گردد.

الف - فرمان MLINE ب - فرمان PLINE

ج - فرمان TRACE د - فرمان SPLINE

آسان الف

۱۵ - ۹ - برای تنظیم مشخصات خطوط چند تایی از چه فرمانی استفاده می گردد؟

الف - دستور Mline ب - دستور Line type

ج - دستور Mline style د - دستور Line style

آسان ج

۱۵ - ۱۰ - در اجرای فرمان Mline گزینه Justification چه عملی را ممکن می سازد ؟

الف - نقطه پایه خط را تنظیم می کند. ب - فواصل خطوط را تنظیم می کند.

ج - مقیاس خطوط را تنظیم می کند. د - امکان دسترس به سبک های مختلف را ممکن می سازد.

آسان الف

۱۵ - ۱۱ - کدام مطلب در مورد خطوط چند تایی ترسیم شده با فرمان Mline که یکدیگر را قطع کرده اند صحیح می باشد؟

الف - با فرمان Trim می توان تقاطع خطوط را حذف کرد. ب - با فرمان Mledit می توان آنها را ویرایش نمود.

ج - این خطوط قابل ویرایش نمی باشد. د - با فرمان Pedit می توان آنها را ویرایش نمود.

آسان ب

توجه! این لیست سؤالات، صرفاً جهت بررسی نهایی و رفع نقص احتمالی است و فاقد هر گونه ارزش قانونی می باشد.

۱۵ - ۱۲ - کدامیک از عملیات ویرایشی بر روی موضوعات GRIP شده قابل اجرا می باشد؟

الف - Stretch ب - Move

ج - Scale د - Scale , Move , Stretch

آسان د

۱۵ - ۱۳ - جهت غیر فعال کردن نقاط GRIP بر روی موضوعات گریپ شده چه عملی را باید انجام داد؟

الف - دوباره آن موضوعات را انتخاب کنید. ب - کلید ESC را بزنید.

ج - کلید DEL را بزنید. د - دوباره آن موضوعات را انتخاب کرده و یا کلید Esc را بزنید.

آسان ب

۱۵ - ۱۴ - اگر چند موضوع مثل کمان و خط که شکل بسته ای را بوجود می آورد را بخواهیم تبدیل به یک مرز بسته نمائیم از چه دستوری باید

استفاده گردد ؟
الف - AREA

ب - BONDARY

ج - LINE د - LIMITS

آسان ب

۱۶ - ۱ - به نقشه دید افقی ساختمان از ارتفاع بالا تر از ساختمان را چه می گویند ؟

الف - نقشه پرسپکتیو ب - پلان معماری

ج - پلان شیب بندی د - پلان تیرریزی

آسان ج

۱۶ - ۲ - کدامیک از موارد ذیل در نقشه کشی پلان سقف ترسیم نمی گردد ؟

الف - درها و پنجره های خارجی ساختمان ب - جهت شیب های سقف

ج - محل خروجی آبها د - کف سقف

آسان الف

۱۶ - ۳ - درصد شیب سقف های مسطح (تراسی) عموماً چه میزان می باشد .

الف - حدود دو درصد ب - یک الی پنج درصد

ج - بیشتر از سه درصد د - یک الی سه درصد

آسان د

۱۶ - ۴ - درصد شیب یک سقف شیروانی که ارتفاع تیرک قائم خربای آن (۱/۸) متر و طول هر طرف خربای آن شش متر است چند درصد می باشد .

الف - ۲۵ درصد ب - ۳۰ درصد

ج - ۳۵ درصد د - ۴۰ درصد

آسان ب

۱۶ - ۵ - این تعریف مربوط به کدامیک از اجزای ساختمان می باشد: ((پوشش هر طبقه از ساختمان را گویند))

الف - بام ساختمان ب - کف طبقات

ج - سقف ساختمان د - راه پله

آسان ج

توجه! این لیست سؤالات، صرفاً جهت بررسی نهایی و رفع نقص احتمالی است و فاقد هر گونه ارزش قانونی می باشد.

۱۶ - ۶ - بطور کلی سقفها به چند دسته تقسیم می شود؟

- الف - دو دسته - سقف تراسی و سقف شیبدار
ب - دودسته - سقف تراسی و شیروانی
ج - دو دسته - سقف شیبدار و شیروانی
د - سه دسته - سقف مسطح - شیبدار و شیروانی

آسان الف

۱۶ - ۷ - اجزای اصلی (اسکلت) برای ساخت سقف های شیروانی کدامیک از موارد زیر می باشد؟

- الف - ستونها
ب - جویس
ج - ایرانیت
د - خر پا

آسان د

۱۶ - ۸ - یک سقف شیبدار معمولاً دارای چند در صد شیب می با یست باشد ؟

- الف - بین ۱ الی ۳ درصد
ب - حدود ۱۰ درصد
ج - بین ۱۵ الی ۲۵ درصد
د - ۲۵ درصد یا بیشتر

آسان د

۱۶ - ۹ - کدام مطلب در مورد پلان شیب بندی صحیح می باشد؟

- الف - این پلان نیاز به علامت شمال ندارد.
ب - این نقشه معمولاً با مقیاس ۱/۲۰۰ ترسیم می گردد.
ج - درصد شیب سقف روی نقشه پلان درج می گردد.
د - هر سه گزینه صحیح می باشد.

آسان ج

۱۶ - ۱۰ - کدامیک از موارد ذکر شده در نقشه پلان شیب بندی نشان داده می شود؟

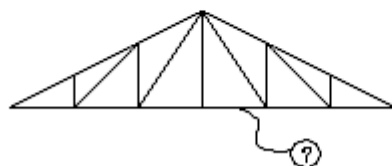
- الف - نوع مصالح مصرفی سقف
ب - ارتفاع دیوار جان پناه روی سقف مسطح
ج - درصد شیب سقف
د - درها و پنجره ها

آسان ج

۱۶ - ۱۱ - در نقشه مقابل نام عضو نشان داده شده از خر پا چه نامیده می شود؟

- الف - تیر پوشش
ب - کش خر پا
ج - تیر اصلی یا پل
د - تیرک قائم اصلی

آسان ب



۱۶ - ۱۲ - در یک سقف شیروانی یک طرفه که طول آن در جهت شیب ۵ متر می باشد و در صد شیب آن ۳۰٪ است ارتفاع تیرک قائم اصلی

چند متر است؟
الف - ۱/۸ متر

ب - ۱/۵

ج - ۲ متر

د - ۵ متر

آسان ب

۱۶ - ۱۳ - عبارت Roof plan در نقشه کشی ساختمان به چه معناست ؟

الف - پلان محوطه سازی

ب - پلان شیب بندی

ج - پلان سقف تیرچه بلوک

د - پلان تیر ریزی سقف

آسان ب

۱۶ - ۱۴ - ابعاد یک سقف شیروانی با شیب دو طرفه ۱۰×۱۴ متر می باشد ارتفاع خرپای این سقف ۱۷۵ سانتی متر می باشد. در صد شیب این

سقف کدام است ؟
الف - ۱۵ در صد

ب - ۲۰ درصد

ج - ۲۵ درصد

د - ۳۰ درصد

آسان ج

۱۶ - ۱۵ - اندازه گیری در روی پلان شیب بندی به چه صورت انجام می گیرد؟

الف - طولهای افقی اندازه گذاری می شود.

ب - طولهای ارتفاعی اندازه گذاری می گردد.

ج - اختلاف ارتفاع روی سقف کد گذاری می گردد.

د - طول افقی و ارتفاعی روی سقف اندازه گذاری می گردد.

آسان ج

۱۶ - ۱۶ - مناسب ترین مقیاس برای ترسیم پلان شیب بندی کدام است ؟

الف - مقیاس ۱/۲۰۰

ب - مقیاس ۱/۲۰

ج - مقیاس ۱/۱۰۰

د - مقیاس ۱/۲۰ یا ۱/۵۰

آسان ج

توجه! این لیست سؤالات، صرفاً جهت بررسی نهایی و رفع نقص احتمالی است و فاقد هر گونه ارزش قانونی می باشد.

۱۶ - ۱۷ - به دیوارهای اطراف سقف های مسطح روی بام چه می گویند؟

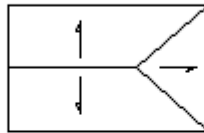
- الف - دیوار اصل روی بام
ب - نرده روی بام
ج - دیوار جا نپناه روی بام
د - قرنیز روی بام

آسان ج

۱۶ - ۱۸ - شکل مقابل کدامیک از انواعد سقف را نشان می دهد ؟

- الف - سقف شیروانی با شیب دو طرفه
ب - سقف شیروانی با شیب سه طرفه
ج - سقف تراسی
د - سقف تیرچه و بلوک

آسان ب

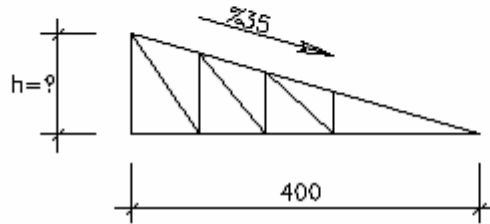


۱۶ - ۱۹ - در شکل مقابل ارتفاع تیرک قائم از خرپای نشان داده شده چه مقدار می باشد ؟

- الف - ۱۲۰ سانتیمتر
ب - ۱۳۰ سانتیمتر
ج - ۱۴۰ سانتیمتر
د - ۱۵۰ سانتیمتر

آسان ج

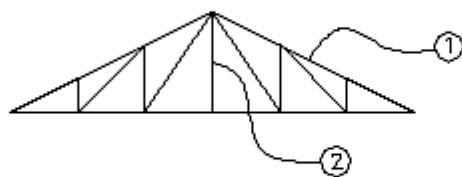
توجه! این لیست سؤالات، صرفاً جهت بررسی نهایی و رفع نقص احتمالی است و فاقد هر گونه ارزش قانونی می باشد.



۱۶ - ۲۰ - در شکل مقابل اجزای نشان داده شده از خرابا چه نامیده می شود ؟

- الف - تیر مایل اصلی - تیر قائم اصلی
 ب - تیر مایل فرعی - تیر قائم اصلی
 ج - تیرک فرعی - تیرک اصلی
 د - تیرک اصلی - تیرک فرعی

آسان الف



۱۷ - ۱ - علامت اختصاری پروفیل های CNP و IPE کدام است .

- الف - تیر لانه زنبوری و تیر آهن بال پهن
 ب - تیر لانه زنبوری و تیر آهن نیم پهن
 ج - ناودانی و تیر آهن نیم پهن
 د - تیر آهن نرمال و تیر آهن نیم پهن

آسان ب

توجه! این لیست سؤالات، صرفاً جهت بررسی نهایی و رفع نقص احتمالی است و فاقد هر گونه ارزش قانونی می باشد.

۱۷ - ۲ - جهت جلوگیری از حرکت جانبی تیرهای پوشش در تیرریزی سقف (با پروفیل های فلزی) از چه عضوی استفاده می گردد ؟

- الف - کلاف کننده
ب - خرپا
ج - تیر فرعی
د - میل مهار

آسان د

۱۷ - ۳ - تعریف زیر مربوط به کدامیک از نقشه های زیر می باشد . به نقشه دید افقی وضعیت تیر ریزی سقف یک طبقه از ساختمان را گویند.

- الف - Roof plan
ب - Framing plan
ج - Site plan
د - Typical plan

آسان ب

۱۷ - ۴ - واژه Framing plan در نقشه کشی ساختمان به چه معناست ؟

- الف - پلان ستون گذاری
ب - پلان اکس بندی
ج - پلان سقف
د - پلان تیر ریزی

آسان د

۱۷ - ۵ - بهترین فاصله برای پروفیل های فلزی به عنوان تیر پوشش در سقف ها کدام است ؟

- الف - ۶۰ الی ۷۰ سانتی متر
ب - ۱۱۰ الی ۱۳۰ سانتی متر
ج - ۷۰ الی ۹۰ سانتی متر
د - ۹۰ الی ۱۱۰ سانتی متر

آسان د

۱۷ - ۶ - مناسب ترین فنداسیون برای سازه های با ارتفاع زیاد (بیشتر از شش طبقه) کدام گزینه می باشد .

- الف - فنداسیون مشترک
ب - فنداسیون منفرد
ج - فنداسیون صفحه ای
د - فنداسیون نواری

آسان ج

۱۷ - ۷ - در سقف های تیر چه بلوک نقش بلوک چگونه است .

- الف - به عنوان عضو کششی عمل می کند
ب - نقش باربری و اساسی را در این سقف دارد .
ج - به عنوان قالب جهت بتن ریزی عمل می کند .
د - می توان بجای بلوک از میلگرد حرارتی استفاده کرد .

آسان ج

۱۷ - ۸ - مناسبترین نوع فنداسیون در زیر دیوارهای بار بر کدام گزینه است .

- الف - فنداسیون نقطه ای یا منفرد
ب - فنداسیون شمعی
ج - فنداسیون گسترده
د - فنداسیون نواری

آسان د

۱۷ - ۹ - مناسب ترین نوع فنداسیون برای احداث ستون های یک سازه در روی رود خانه کدام است .

- الف - پی های مشترک
ب - پی های گسترده
ج - پی های منفرد
د - پی های شمعی

آسان د

توجه! این لیست سؤالات، صرفاً جهت بررسی نهایی و رفع نقص احتمالی است و فاقد هر گونه ارزش قانونی می باشد.

۱۷ - ۱۰ - حداکثر فواصل شناژ های عمودی کدام گزینه میباشد .

- الف - ۵ متر
ب - ۳ متر
ج - ۶ متر
د - ۲ الی ۴ متر

آسان الف

۱۷ - ۱۱ - کدام مطلب در ارتباط با نقشه پلان تیرریزی صحیح میا شد ؟

- الف - این نقشه اندازه گذاری نمی گردد .
ب - فواصل تیر های پوشش باید در پلان درج گردد .
ج - این نقشه مقیاس مناسبی ندارد .
د - هر سه گزینه صحیح میا شد .

آسان ب

۱۷ - ۱۲ - مفهوم NP ۱۴۰ ۱۲ در نقشه پلان تیرریزی چیست ؟

- الف - ۱۲ عدد میلگرد به قطر ۱۴ میلی متر
ب - ۱۴ عدد تیر آهن نمره ۱۲
ج - ۱۴ عدد میلگرد به قطر ۱۲ میلی متر
د - ۱۲ عدد تیر آهن نمره ۱۴

آسان د

۱۷ - ۱۳ - مفهوم تیر آهن نمره ۱۴ در نقشه کشی ساختمان چیست ؟

- الف - یعنی تیر آهن با وزن ۱۴ کیلو گرم برای هر متر آن
ب - یعنی تیر آهن به طول ۱۴ متر
ج - یعنی تیر آهن به ارتفاع جان ۱۴۰ میلیمتر
د - یعنی تیر آهن با بال ۱۴ میلیمتر

آسان ج

۱۷ - ۱۴ - علایم اختصاری پروفیل های ناودانی - قوطی دایره ای شکل - تیر آهن بال پهن به ترتیب کدام گزینه می باشد ؟

- الف - (IPB-UP-LP
ب - IPB-OP - UP
ج - UP-OP - CNP
د - IPB - UP - INP

آسان ب

۱۷ - ۱۵ - هدف از اندازه گذاری پلان فنداسیون چیست ؟

- الف - مشخص کردن عرض فنداسیون و فواصل آنها
ب - مشخص کردن ارتفاع فنداسیون
ج - مشخص کردن ارتفاع و طول فنداسیون
د - مشخص کردن طول و عرض و ارتفاع فنداسیون

آسان الف

۱۷ - ۱۶ - جهت تیر ریزی سقف های شیبدار سوله ها از کدام پروفیل به عنوان تیر های پوشش استفاده می گردد ؟

- الف - پروفیل NP
ب - پروفیل ZP
ج - پروفیل UP
د - پروفیل IPB

آسان ب

۱۷ - ۱۷ - جهت درج متن در داخل نقشه بطوری که هر خط بصورت جداگانه یک موضوع واحد با شد از کدام دستور استفاده می گردد؟

- الف - دستور DT
ب - دستور T
ج - دستور MT
د - دستور MT و دستور T

آسان الف

توجه! این لیست سؤالات، صرفاً جهت بررسی نهایی و رفع نقص احتمالی است و فاقد هر گونه ارزش قانونی می باشد.

۱۷ - ۱۸ - برای نگارش فارسی و استفاده از فونت NASKHD از کدام دستور استفاده می گردد .

- الف - دستور T
ب - دستور DT
ج - دستور MT
د - دستور KATEB

آسان د

۱۸ - ۱ - جهت ایجاد یک سبک متن برای نوشتار در داخل نقشه از کدام فرمان استفاده می گردد .

- الف - دستور ST
ب - دستور OPTIONS
ج - دستور TEXT
د - دستور MTEXT

آسان الف

۱۸ - ۲ - جهت ویرایش یک متن درج شده در نقشه از کدام دستور استفاده می گردد .

- الف - دستور EDIT
ب - دستور MT
ج - دستور TEXT STYLE
د - دستور DDEDIT

آسان د

۱۸ - ۳ - جهت تغییر مقیاس متن نوشته شده از کدام دستور استفاده می گردد .

- الف - دستور SCALE
ب - دستور TEXTSCALE
ج - دستور DDEDIT
د - دستور SCALETEX

آسان د

۱۸ - ۴ - برای درج متن در داخل نقشه بصورت پاراگرافی از چه دستوری استفاده می گردد .

- الف - دستور MT
ب - دستور MT و دستور T
ج - دستور T
د - دستور DT

آسان ب

۱۸ - ۵ - پسوند (فرمت) فایل های فونت اتوکد کدام یک از گزینه های زیر می باشد ؟

- الف - *.shx
ب - *.dwt
ج - *.dwg
د - *.dws

آسان الف

۱۸ - ۶ - گزینه Justify در فرمان درج متن (مانند دستور DT) چه عملی را ممکن می سازد ؟

- الف - یک سبک متن را جاری می سازد .
ب - یک سبک متن را تنظیم می کند .
ج - نقطه پایه متن را تنظیم می کند .
د - هر سه گزینه صحیح می باشد .

آسان ج

۱۸ - ۷ - برای ویرایش یک متن درج شده در نقشه مناسبترین روش کدام گزینه میباشد ؟

- الف - روی متن نوشته شده دابل کلیک کنیم تا متن قابل ویرایش گردد .
ب - از فرمان EDIT استفاده گردد .
ج - از فرمان MODIFY استفاده گردد .
د - هر سه گزینه صحیح می باشد .

آسان الف

توجه! این لیست سؤالات، صرفاً جهت بررسی نهایی و رفع نقص احتمالی است و فاقد هر گونه ارزش قانونی می باشد.

۱۹ - ۱ - مناسب ترین مقیاس برای ترسیم نقشه پلان موقعیت کدام است .

- الف - مقیاس یک صدم (۱/۱۰۰)
ب - مقیاس یک پنجاهم (۱/۵۰)
ج - مقیاس یک دویستم (۱/۲۰۰)
د - مقیاس یک پانصدم (۱/۵۰۰)

آسان ج

۱۹ - ۲ - اصطلاح SITE PLAN در نقشه کشی ساختمان کدام است .

- الف - پلان طبقه همکف
ب - پلان زیر زمین
ج - پلان طبقه اول
د - پلان موقعیت

آسان د

۱۹ - ۳ - درج علامت شمال در کدام نقشه الزامی است.

- الف - برش عمودی
ب - نمای ساختمان
ج - پلان موقعیت
د - جزئیات فنداسیون

آسان ج

۱۹ - ۴ - اگر ابعاد زمینی (۱۰ ۲۰ X) باشد و تراکم آن زمین (۵۵ درصد) باشد زیربنای آن کدام است

- الف - ۱۲۰ متر مربع
ب - ۱۵۰ متر مربع
ج - ۹۰ متر مربع
د - ۱۱۰ متر مربع

آسان د

۱۹ - ۵ - اگر مساحت یک زمین (۳۰۰) متر مربع باشد و یک سازه با زیر بنای (۱۲۰) متر مربع روی آن احداث گردد تراکم آن چه مقدار

- بوده است ؟
الف - ۴۰ درصد
ب - ۵۰ درصد
ج - ۵۵ درصد
د - ۶۰ درصد

آسان الف

۱۹ - ۶ - یک طول (۲۵) متری از روی زمین با مقیاس (۱/۲۰۰) (یک دویستم) چه مقدار بر روی نقشه ترسیم می گردد

- الف - ۲۵ سانتیمتر
ب - ۱۲۵ میلیمتر
ج - ۷۵ سانتیمتر
د - ۱۵۰ سانتیمتر

آسان ب

۱۹ - ۷ - کدام مطلب در رابطه با نقشه پلان موقعیت صحیح می باشد ؟

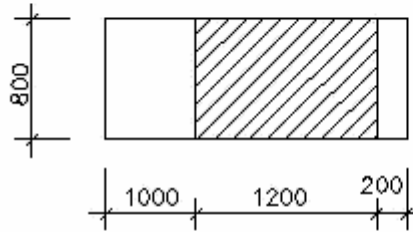
- الف - این نقشه نیاز به اندازه گذاری ندارد .
ب - در این نقشه تمام زمین هاشور زده می شود .
ج - همه موارد
د - در این نقشه فقط فضای ساخته شده هاشور زده می شود .

آسان د

۱۹ - ۸ - تراکم زمین نشان داده شده در شکل روبرو چند درصد می باشد ؟

- الف - ۴۰ درصد
ب - ۶۰ درصد
ج - ۵۰ درصد
د - ۸۰ درصد

آسان ج



۱۹ - ۹ - مفهوم تراکم در نقشه های پلان موقعیت چیست ؟

- الف - تراکم یعنی مقدار زیر بنا ی ساختمان
ب - تراکم یعنی مقدار کل مساحت زمین
ج - تراکم یعنی نسبت زیر بنا به مساحت زمین
د - تراکم یعنی نسبت مساحت زمین به زیر بنا

آسان ج

۲۰ - ۱ - جهت اندازه گذاری موضوعات بصورت عمودی و افقی از کدام دستور اندازه گذاری استفاده می گردد .

- الف - LINEAR
ب - ALIGNED
ج - BASELINE
د - ANGULAR

آسان الف

۲۰ - ۲ - جهت اندازه گذاری زوایای موضوعات از کدام دستور اندازه گذاری استفاده می گردد ؟

- الف - LINEAR
ب - ALIGNED
ج - BASELINE
د - ANGULAR

آسان د

۲۰ - ۳ - برای ایجاد یک سبک مناسب اندازه گذاری از کدام فرمان استفاده می گردد ؟

- الف - DIM STYLE
ب - DDDIM
ج - OPTIONS
د - DIMENTION

آسان الف

۲۰ - ۴ - جهت اندازه گذاری بصورت خط راهنما از کدام دستور اندازه گذاری استفاده می گردد ؟

- الف - DIMENTION
ب - Quick Leader
ج - Base line
د - Aligned

آسان ب

توجه! این لیست سؤالات، صرفاً جهت بررسی نهایی و رفع نقص احتمالی است و فاقد هر گونه ارزش قانونی می باشد.

۲۰ - ۵ - کدام مطلب در رابطه با تنظیمات اندازه گذاری صحیح می باشد ؟

- الف - ابعاد فلش ها همواره ثابت است
ب - ارتفاع متن اندازه همواره ثابت است
ج - در یک نقشه از چند سبک اندازه گذاری می توان استفاده کرد .
د - هر سه گزینه صحیح می باشد

آسان ج

۲۰ - ۶ - کدام مطلب در رابطه با دستور اندازه گذاری صحیح می باشد ؟

- الف - در هنگام درج اندازه میتوان عدد اندازه را تغییر داد
ب - در هنگام درج اندازه میتوان محل خط اندازه را تغییر داد.
ج - در هنگام درج اندازه میتوان محل خط اندازه و همچنین عدد اندازه را تغییر داد.
د - اندازه درج شده قابل ویرایش نمی باشد .

آسان ج

۲۱ - ۱ - کدام گزینه در مورد ترسیم نقشه جزئیات و مقاطع اجرائی صحیح نمی باشد .

- الف - تمام نقشه ها باید اندازه گذاری گردد .
ب - ترسیم نقشه جزئیات با اتوکد ممکن نیست
ج - تمام نقشه ها باید با مقیاس مناسب ارائه گردد .
د - در مقاطع دیوار و چوب و بتن باید هاشور مناسب درج گردد .

آسان ب

۲۱ - ۲ - اصلاح DETAIL در نقشه کشی ساختمان به چه معناست ؟

- الف - جزئیات
ب - پلان سقف
ج - نقشه های جزئیات
د - دیوار

آسان الف

۲۱ - ۳ - مناسب ترین مقیاس برای ترسیم جزئیات فنداسیون کدام یک از مقیاس های زیر است؟

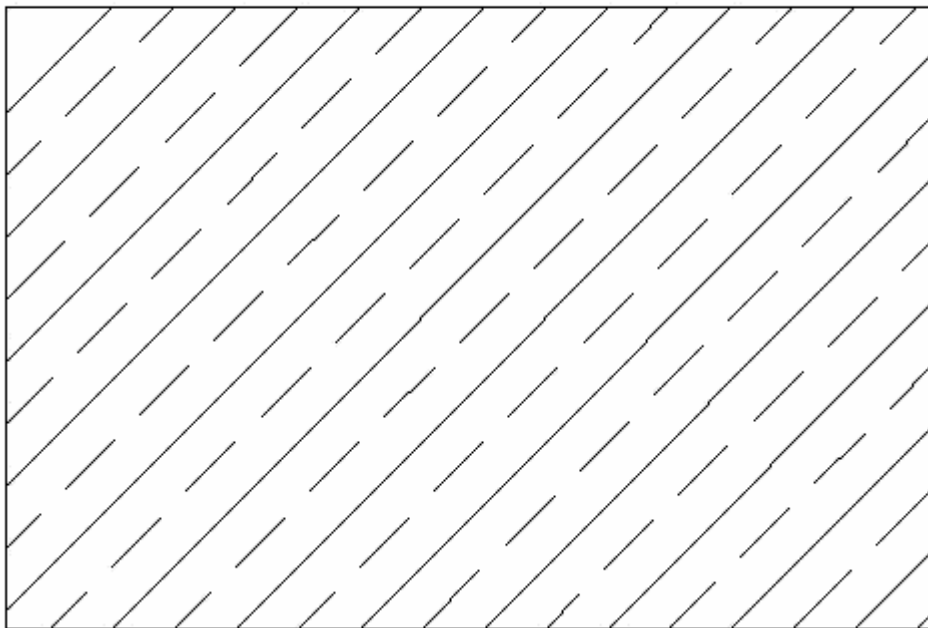
- الف - ۱/۱۰
ب - ۱/۲۰
ج - ۱/۵۰
د - ۱/۱۰۰

آسان الف

۲۱ - ۵ - در نقشه های جزئیات معماری علامت مقابل مربوط به کدام قسمت از ساختمان می باشد؟

- الف - علامت دیوار اجری
ب - علامت دیوار سنگی
ج - علامت بتن
د - علامت خاک بکر

آسان ج



۲۱ - ۶ - در نقشه های معماری جزییات سقف سازی، اصطلاح راییتس مربوط به چیست ؟

- الف - میلگردهای افقی
ب - میلگردهای اویز
ج - ورق های اکوستیک
د - نوعی توری سیمی گالوانیزه

آسان

د

۲۱ - ۷ - در نقشه های معماری علامت مقابل مربوط به چیست ؟

- الف - دیوار اجری
ب - فنداسیون بتون ارمه
ج - علامت زمین طبیعی
د - محل عبور لوله های تاسیساتی

آسان

الف



توجه! این لیست سؤالات، صرفاً جهت بررسی نهایی و رفع نقص احتمالی است و فاقد هر گونه ارزش قانونی می باشد.

۲۱ - ۸ - اصطلاح کرم بندی در کدام قسمت از مراحل اجرای ساختمان کار برد دارد؟

- الف - در مرحله سقف سازی و اجرای شیب بام
ب - در مرحله اجرای دیوار اجری
ج - در مرحله اجرای عملیات تاسیساتی
د - در مرحله اجرای فنداسیون

آسان الف

۲۱ - ۹ - در اجرای عایق کاری ساختمان های مسکونی اولین مرحله عایق کاری از کجا شروع می شود؟

- الف - از روی بتن مگر
ب - از روی فنداسیون
ج - از روی دیوارهای کرسی
د - عایق کاری بعد از اجرای سفت کاری شروع می شود

آسان ج

پایان لیست سؤالات و پاسخها